

# Presentamos LX LoRa Connect

Lo último en sistema de integración inalámbrica de largo alcance para seguridad perimetral



## LARGO ALCANCE

Amplia cobertura y conectividad con alcance inalámbrico de hasta 10 km



## INALÁMBRICO

No se requiere cableado de datos, lo que permite instalaciones racionales y rentables



## FÁCIL INTEGRACIÓN

Integración perfecta con los sistemas existentes y dispositivos de terceros

## ¿Por qué la solución LX LoRa Connect de GJD?

Revolucione sus proyectos de protección perimetral con el LX LoRa Connect de última generación. Nuestra innovadora solución ofrece una integración inalámbrica, de largo alcance y perfecta, combinada con una flexibilidad incomparable y una instalación sin complicaciones, lo que la convierte en la opción perfecta para cualquier aplicación de seguridad perimetral.

# Productos LX LoRa Connect

## Puerta de enlace LX (GJD1200)

Centro de comando central inalámbrico

- » Salidas de relé locales y entradas de alarma para un control mejorado
- » Conectividad IP y alimentación PoE para una integración perfecta
- » API abierta para una integración sencilla con terceros
- » Admite detectores y luces IP de GJD ya existentes, optimizando su sistema actual



## D-TECT LX (GJD1230)

PIR inalámbrico externo de alto rendimiento

- » Cobertura de 30x30m para una cobertura integral
- » Alimentado por batería monitorea/alerta para una continua fiabilidad
- » Alertas de lux y temperatura para un monitoreo ambiental avanzado
- » Carcasa de ABS de alto impacto IP65, construida para resistir los elementos



## LX Walk Tester (GJD1260)

Útil herramienta de instalación para ayudar en la configuración

- » Herramienta que ahorra tiempo y reduce la carga operativa para los instaladores
- » Notificaciones de detección audibles y visuales para unas pruebas eficientes
- » Indicador LED de intensidad de señal para una evaluación de la señal precisa
- » Funciona con baterías para realizar pruebas sobre la marcha



## Módulo LX de E/S (GJD1220)

Integración versátil de terceros con un alcance de hasta 10 km

- » Una entrada y una salida, proporcionando versatilidad
- » Monitor/alertas alimentado por batería para funcionamiento continuo
- » Integración perfecta con más de 100 dispositivos de terceros
- » Carcasa de ABS IP65 de alto impacto para una durabilidad robusta



## Iluminador LX WL (GJD1410)

Iluminador de luz blanca

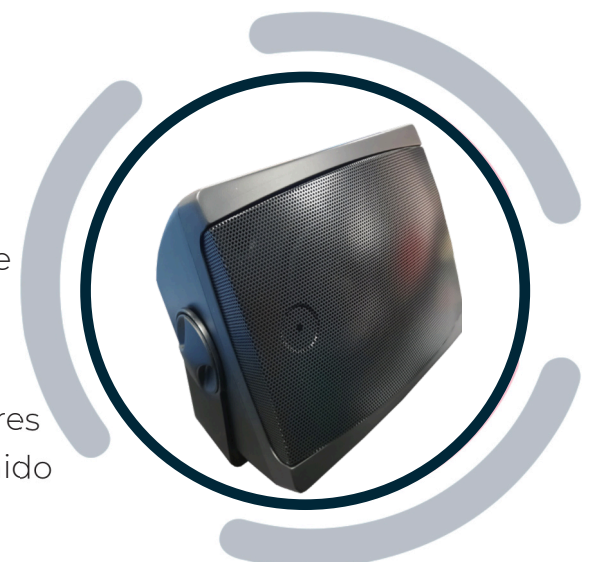
- » LED Osram con sistema óptico elíptico para una iluminación brillante y eficiente
- » Lente de policarbonato de alta transmisión con tecnología CleanLITE®, reduciendo el mantenimiento
- » Sistema difusor de haz elíptico intercambiable que proporciona un enfoque de luz preciso para todos los requisitos de seguridad.
- » Robusta extrusión de aluminio anodizado negro de alta calidad, que garantiza durabilidad incluso en condiciones difíciles



## Altavoz LX (GJD1210)

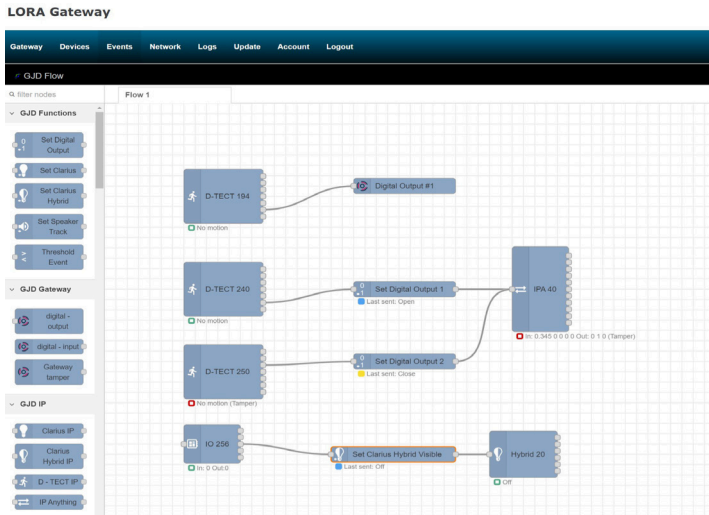
Altavoz inalámbrico de alto volumen con un alcance de hasta 10 km.

- » 4 canales con micrófono incorporado para mensajes de audio claros
- » Disponible en blanco o negro para adaptarse a las necesidades
- » Carcasa IP44 para uso confiable y protegido en exteriores
- » Amplificador de audio de 1 vatio para una salida de sonido potente



# Interfaz de usuario basada en flujo

## Interfaz de navegador web fácil de usar



» Configuración rápida, no necesita software ni instalación

» Proporciona flexibilidad, ya que permite a los usuarios ajustar la configuración desde cualquier lugar y en cualquier momento.

» Interfaz fácil de usar que proporciona interacciones sencillas de arrastrar y soltar

» Flujo de trabajo visual que proporciona a los usuarios una visión clara de las acciones y los desencadenantes.

## Características y beneficios clave



### Largo alcance

Amplia cobertura y conectividad hasta 10 km de alcance inalámbrico



### Inalámbrico

No se requiere cableado de datos, utiliza costos optimizados, instalaciones eficientes



### Flexibilidad

Personalización mediante integración con terceros usando módulo de E/S



### Fácil integración

Integración perfecta con productos existentes y sistemas de terceros usando una API abierta



### Gestión de zonas

Administrar sin esfuerzo y monitorizar múltiples zonas remotamente



### Despliegue rápido

Interfaz de usuario basada en flujo y componentes inalámbricos



### Económico

Eliminar extenso cableado y reducir costos de consumibles



### Control lógico

Simplifique las operaciones con lógica integrada y funciones de control

Programa una consulta con nuestros expertos en seguridad para descubrir las capacidades avanzadas de LX LoRa Connect.

w: [www.gjd.co.uk](http://www.gjd.co.uk)

t: +44 (0) 1706 363 998

e: [sales@gjd.co.uk](mailto:sales@gjd.co.uk)

Unit 2, Birch Business Park, Whittle Lane, Heywood,  
Greater Manchester, OL10 2SX, UK