

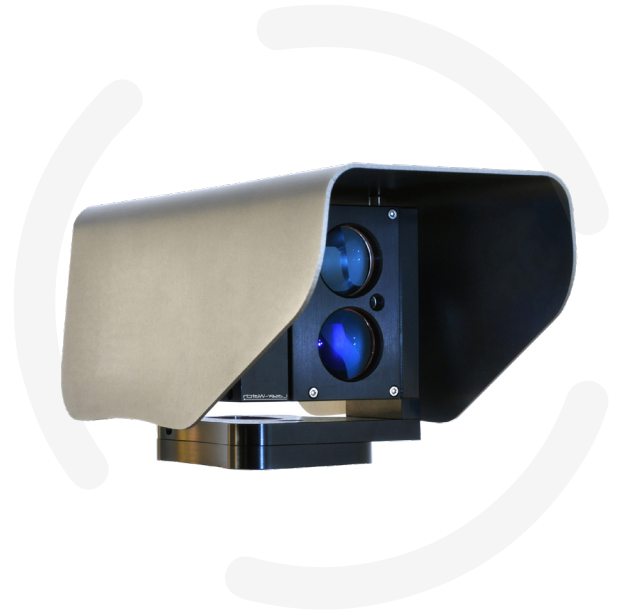
Laser-Watch Sensore laser di sorveglianza

La tecnologia Laser-Watch consente all'utente di monitorare e localizzare le intrusioni per applicazioni in cui non sono desiderabili, non sono possibili recinzioni fisiche o dove è richiesta una maggiore sicurezza.

Il sensore di sorveglianza laser da 500 m funziona senza riflettori e reagisce in frazioni di secondo.

Oltre al rilevamento delle intrusioni, il Laser-Watch conosce l'esatta posizione di un oggetto.

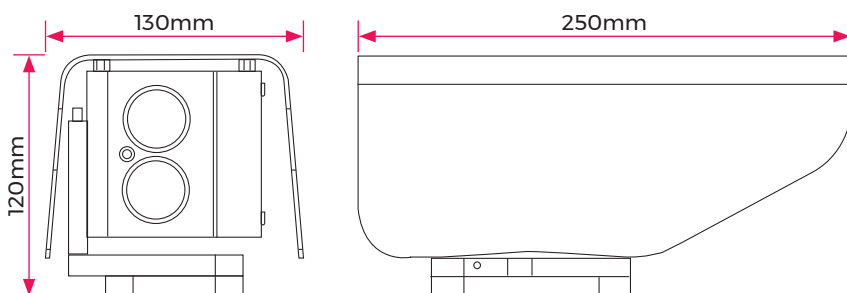
Le impostazioni degli allarmi sono estremamente adattabili. Ad esempio, il sensore può essere impostato per reagire solo sulle auto in una corsia specifica e allarme se un oggetto si è fermato o se una porta si apre, ignorando tutte le attività.



CODICI PRODOTTO

GJD515 Sensore laser di sorveglianza

DIMENSIONI



CARATTERISTICHE

Portata fino a 500 metri, senza catarifrangenti

Barriera virtuale in grado di innescare l'allarme e avviare la registrazione video

Zone d'allarme completamente personalizzabili per soddisfare ogni esigenza

Tasso di falsi allarmi vicino allo zero

Struttura impermeabile e resistente

Interfaccia utente web intuitiva ed efficace

Allarmi IP e uscite a relè

Alimentazione via Ethernet

AMBITO DI UTILIZZO	Sorveglianza e monitoraggio esterni
ZONE D'ALLARME	Fino a 20 zone completamente personalizzabili, ciascuna con impostazioni di sensibilità e condizioni d'allarme diverse.
CONDIZIONI D'ALLARME	Allarme di rete, relè. Integrazione semplice e diretta tramite IP con sistemi VMS, possibilità di controllo PTZ, registrazione video automatica e rilevamento della posizione di oggetti.
REGOLAZIONE AUTOMATICA	L'algoritmo adattivo di elaborazione digitale esclude l'interferenza di nebbia e neve e riconosce le condizioni meteorologiche critiche per permettere l'invio di segnali di allarme al sistema VMS.
RAGGIO D'AZIONE	0 - 500 metri
RISOLUZIONE DI RILEVAMENTO	+/- 1 dm
FREQUENZA DI AGGIORNAMENTO	250 Hz
LUNGHEZZA D'ONDA DEL LASER	905 nm
DIVERGENZA DEL FASCIO	2,0 x 2,0 mRad
LASER DI ALLINEAMENTO	Sì
CLASSE DEL LASER	Prodotto laser di classe 2, non dannoso per la vista
ALIMENTAZIONE	Alimentazione via Ethernet (48 V cc) o 12 V cc
CONSUMI	4 W (PoE classe 2)
TEMPERATURA DI FUNZIONAMENTO	tra -30°C e +60°C
INTERFACCIA	Ethernet IEEE 802.3af, TCP/IP, interfaccia utente web
RELÈ COMMUTATORE	Max. 30 V 200 mA, NC e NA
INSTALLAZIONE	4 x M5 - compatibile con Bosch (73 x 41 mm) 4 x M5 - compatibile con Axis (40 x 62 mm) 2 x M6 - Standard comune (73 mm C-C) 5/8"-11 UNC (montaggio su treppiede)
GRADO DI PROTEZIONE	IP66
COLORE	Corpo: grigio; sensore: nero
PESO	2,4 Kg

Sorveglianza perimetrale

La tecnologia Laser-Watch di GJD consente di monitorare e individuare la presenza di intrusi in ambienti in cui la costruzione di recinzioni fisiche è impossibile o indesiderata, o in cui è necessario un maggiore livello di sicurezza.

I sensori laser funzionano senza catarifrangenti e reagiscono in poche frazioni di secondo.

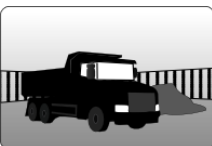
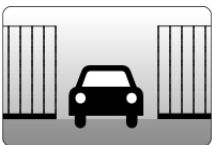
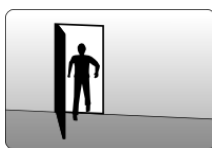
Sorveglianza degli ingressi

Per controllare il passaggio attraverso cancelli, porte di ingresso o specifiche aree stradali, anche posizionando il sensore a centinaia di metri di distanza.

Permette di creare liberamente specifiche zone d'allarme innescando il sistema solo quando rileva un oggetto nella posizione indicata.

Monitoraggio dei veicoli

Laser-Watch può essere configurato facilmente per rilevare il movimento di un veicolo. Anche se installato a diverse centinaia di metri di distanza, il sensore si innesca immediatamente in caso di spostamento del veicolo, mentre tutti gli altri oggetti presenti nella stessa area vengono ignorati.



Rilevamento di imbarcazioni

Permette di rilevare all'interno dei porti la presenza di imbarcazioni in entrata o in uscita, riducendo il rischio di furto di barche e motori, in qualsiasi condizione di luminosità.

I prodotti Laser-Watch di GJD sono progettati per resistere agli ambienti acquatici più estremi. Poiché il sensore funziona senza catarifrangenti, è possibile creare barriere virtuali sull'acqua o lungo il ponte di un'imbarcazione in mare aperto.

Graffiti

Laser-Watch può essere montato su un treppiede e spostato secondo necessità per un utilizzo rapido e preciso anche all'aperto.

La sorveglianza può essere effettuata anche a distanza e non è necessaria alcuna autorizzazione per realizzare videoriprese.

Funzione di appostamento

Laser-Watch è in grado di creare in automatico un registro dettagliato dei visitatori che entrano o escono da un edificio o di inviare segnali di allarme a distanza fino a 500 metri.

