

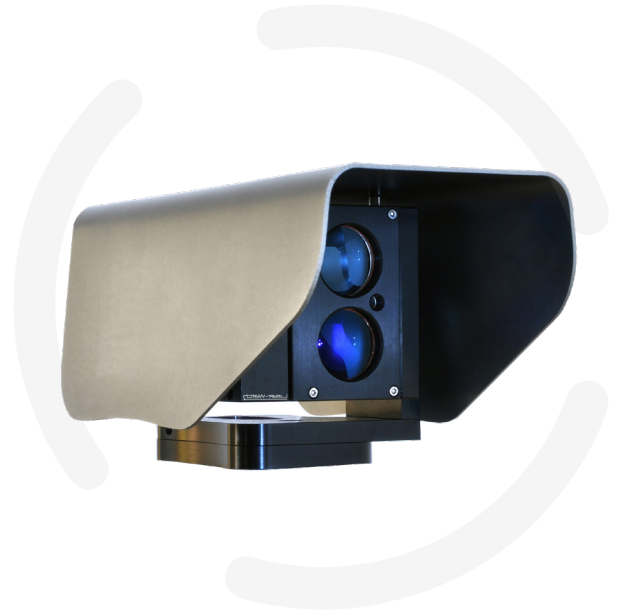
## Laser-Watch Capteur laser de surveillance

La technologie Laser-Watch permet à l'utilisateur de surveiller et de localiser les intrusions pour les applications où les clôtures physiques ne sont pas souhaitables, possibles ou lorsqu'une sécurité renforcée est requise.

Le capteur de surveillance laser 500m fonctionne sans réflecteur et réagit en quelques fractions de seconde.

En plus de la détection d'intrusion, la Laser-Watch connaît la position exacte d'un objet.

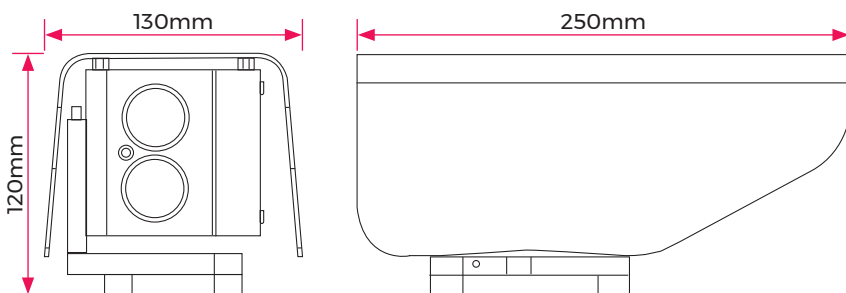
Les paramètres d'alarme sont extrêmement adaptables. Par exemple, le capteur peut être configuré pour réagir uniquement sur les voitures dans une voie spécifique et déclencher une alarme si un objet s'est arrêté ou si une porte s'ouvre, tout en ignorant toutes les activités.



### CODES PRODUIT

**GJD515** Capteur laser de surveillance

### DIMENSIONS



### FEATURES

Portée jusqu'à 500 mètres, sans réflecteurs

Barrière virtuelle capable de déclencher une alarme et l'enregistrement vidéo

Paramétrage détaillé des zones d'alarme pour répondre à n'importe quelle situation

Quasiment aucune fausse alarme

Conception robuste et étanche

Interface utilisateur intuitive et puissante, accessible par Internet

Alarmes IP et sortie relais

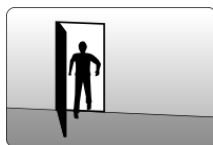
Alimentation par Ethernet



<b>CHAMP D'APPLICATION</b>	Contrôle et surveillance en extérieur
<b>ZONES D'ALARME</b>	Possibilité de paramétrer en détail jusqu'à 20 zones, chaque zone ayant ses propres réglages de sensibilité d'alarme et entraînant des réactions spécifiques
<b>RÉACTIONS EN CAS D'ALARME</b>	Alarme réseau, relais. Intégration facile et directe aux systèmes de gestion vidéo (VMS) par IP, permettant le contrôle des fonctions panoramique-inclinaison-zoom (PTZ), l'enregistrement vidéo automatique et la localisation des objets
<b>AUTO-VIGILANCE</b>	Un algorithme de traitement numérique adaptatif supprime le bruit généré par le brouillard et la neige et détecte les conditions météorologiques difficiles pour l'envoi d'alarmes vers les systèmes VMS
<b>PORTÉE DE DÉTECTION</b>	0 à 500 mètres
<b>RÉSOLUTION DE DÉTECTION</b>	+/- 1 dm
<b>TAUX DE MISE À JOUR</b>	250 Hz
<b>LONGUEUR D'ONDE LASER</b>	905nm
<b>DIVERGENCE DU FAISCEAU</b>	2,0 x 2,0 mRad
<b>LASER D'ALIGNEMENT</b>	Oui
<b>CLASSE DE LASER</b>	Produit laser de classe 2, sans danger pour les yeux
<b>ALIMENTATION</b>	Alimentation par Ethernet (48 V CC) ou 12 V CC
<b>CONSOMMATION ÉLECTRIQUE</b>	4 W (alimentation par Ethernet de classe 2)
<b>TEMPÉRATURE DE FONCTIONNEMENT</b>	DE -30 °C À +60 °C
<b>INTERFACE</b>	Ethernet IEEE 802.3af, TCP/IP, interface utilisateur par navigateur Internet
<b>COMMUTATEUR DE RELAIS</b>	Max. 30 V, 200 mA, NF et NO
<b>MONTAGE</b>	44 x M5 - Compatible Bosch (73 x 41 mm) 4 x M5 - Compatible Axis (40 x 62 mm) 2 x M6 - Norme commune (73 mm C-C) 5/8" - 11 UNC (montage sur trépied)
<b>CLASSE DE BOÎTIER</b>	IP66
<b>COULEUR</b>	Coque grise, capteur noir
<b>POIDS</b>	2.4Kg

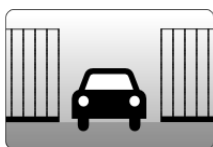
## Contrôle du périmètre

La technologie Laser-Watch de GJD permet de surveiller et de localiser les intrusions lorsque des barrières physiques ne sont pas souhaitables ou possibles ou lorsqu'un niveau de sécurité élevé est requis. Les capteurs laser fonctionnent sans réflecteurs et réagissent en une fraction de seconde.



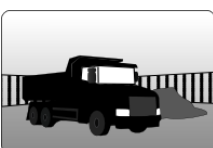
## Surveillance des points d'accès

Surveillez tout le trafic au niveau des portes, des entrées ou de zones spécifiques d'une route, même en plaçant le capteur Laser-Watch à plusieurs centaines de mètres. Créez librement des zones d'alarme pour vous assurer que le système ne déclenche une alarme que lorsqu'un objet est détecté dans la zone définie.



## Surveillance des véhicules

Il est facile de configurer Laser-Watch de sorte à détecter si un véhicule est déplacé. Même si le détecteur est installé à plusieurs centaines de mètres du véhicule, le capteur déclenche instantanément une alarme lorsque le véhicule est en mouvement, tandis que tous les autres objets présents dans la zone sont ignorés.



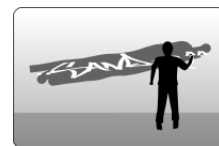
## Détection des bateaux

Détectez tous les bateaux qui entrent ou sortent du port et réduisez ainsi le risque de vol de bateau ou de moteur, indépendamment des conditions de luminosité et de la météo. Les produits Laser-Watch de GJD sont conçus pour résister aux environnements marins rigoureux. Dans la mesure où le capteur fonctionne sans réflecteurs, il est possible de créer des barrières virtuelles au-dessus de l'eau ou le long du pont d'un navire de haute mer.



## Graffiti

Laser-Watch peut être monté sur un trépied et déplacé suivant les besoins afin de couvrir rapidement et précisément les lieux sensibles. La surveillance peut être effectuée à distance et aucune autorisation de caméra n'est requise.



## Opérations de mise sous surveillance

Laser-Watch permet de générer automatiquement un journal détaillé des visiteurs qui entrent et sortent d'un bâtiment ou de déclencher des alarmes depuis une distance de 500 mètres.

